



SEPA

Für eine effiziente Abwicklung Ihres Zahlungsverkehrs in Euro

Das Wichtigste auf einen Blick

SEPA steht für «Single Euro Payments Area». Dank hohem Automatisierungsgrad machen SEPA Credit Transfers bargeldlose grenzüberschreitende Euro-Transaktionen innerhalb des gesamten EU- und EWR-Raums sowie der Schweiz effizienter, sicherer und kostengünstiger. So, wie Sie es bei Inlandzahlungen gewohnt sind.

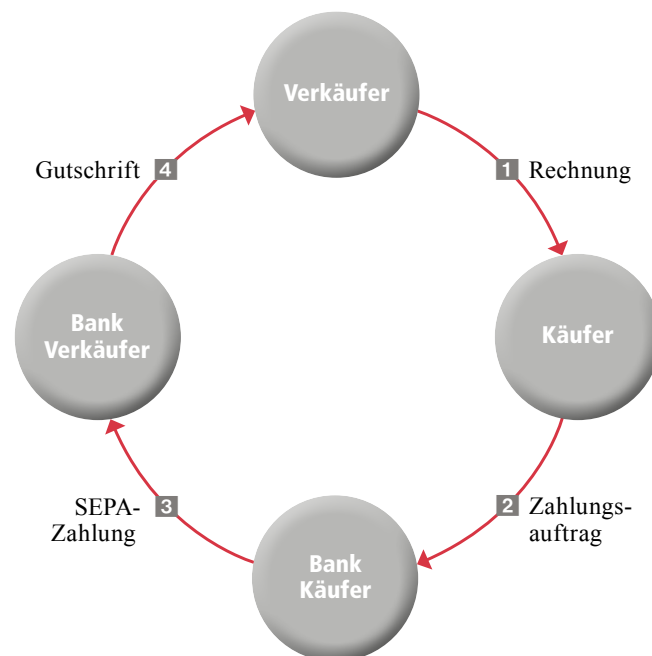
- Der Überweisungsbetrag in Euro wird dem Begünstigten am folgenden Bankwerktag der Auftragsauslösung und grundsätzlich in voller Höhe gutgeschrieben. Abzüge von Drittbanken sind nicht zulässig.
- SEPA-konforme Zahlungen mittels E-Banking sind bei der BEKB | BCBE spesenfrei – die bisherigen Gebühren entfallen.
- Für Zahlungen werden Sie beim E-Banking der BEKB | BCBE ganz einfach durch die Eingabefelder geführt. Sie brauchen nur Name und Adresse des Begünstigten sowie seine Konto- und Bankangaben (IBAN und BIC) bereitzuhalten.

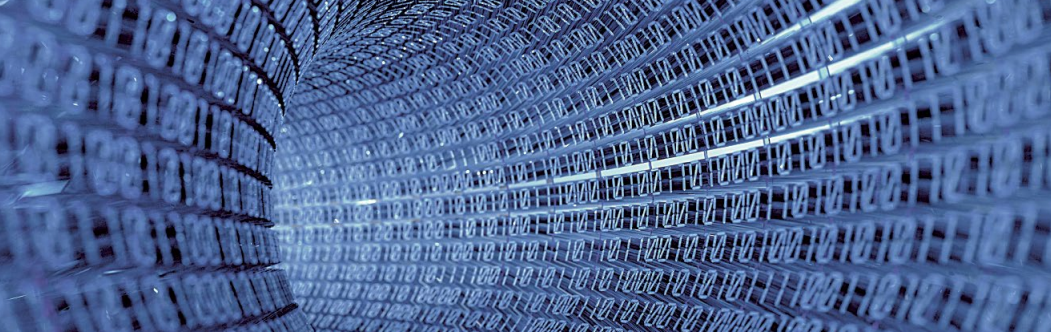
Die Hintergründe von SEPA

Mit der Single Euro Payments Area sollen die länderspezifischen Unterschiede in der Abwicklung von grenzüberschreitenden, auf Euro lautenden Zahlungen aufgehoben werden.

So läuft eine SEPA-Überweisung ab

- 1 Der Verkäufer stellt eine Rechnung in Euro aus, welche die IBAN (International Bank Account Number) seines Kontos sowie den BIC (Bank Identifier Code) seiner Bank bzw. seines Finanzinstituts enthält.
- 2 Der Käufer löst einen SEPA-Zahlungsauftrag aus.
- 3 Die Zahlung wird zwischen den an SEPA teilnehmenden Finanzinstituten abgewickelt.
- 4 Der Rechnungsbetrag in Euro wird dem Begünstigten am folgenden Bankwerktag der Auftragsauslösung und grundsätzlich in voller Höhe auf seinem Konto gutgeschrieben. Einige Empfängerbanken belasten ihre Kunden bei einem Zahlungseingang mit einer Gebühr. Die BEKB | BCBE hat darauf keinen Einfluss.





Die Anforderungen an eine SEPA-Überweisung

Die BEKB | BCBE führt Zahlungsaufträge automatisch als SEPA Credit Transfer aus, wenn folgende Kriterien erfüllt sind:

- Überweisungswährung Euro
- elektronische Einlieferung der Zahlung
- die IBAN des Begünstigten und der BIC seines Finanzinstituts sind enthalten
- das Finanzinstitut des Begünstigten ist ebenfalls SEPA-Teilnehmerin (Verzeichnis der Teilnehmer: www.europeanpaymentscouncil.eu)
- die Spesenregelung «Gebührenteilung» und die Ausführungsart «normal» wurden gewählt. Zudem sind keine Instruktionen an die eigene Bank erfasst.

Mit SEPA Credit Transfer können sowohl einzelne Zahlungsaufträge als auch Sammelaufträge ausgeführt werden. Bei Sammelaufträgen müssen die SEPA-Kriterien für jede einzelne Überweisung erfüllt sein. Das zu belastende Konto muss nicht zwingend ein Euro-Konto sein. Express-Zahlungen sind mit SEPA nicht möglich.

Besondere Bestimmungen

SEPA-Zahlungen werden gemäss den «Bestimmungen zum Zahlungsverkehr» ausgeführt, in denen die Rechte und Pflichten von Auftraggeber und Begünstigtem gegenüber ihrer Bank geregelt sind. Gutschriften werden gestützt auf die im SEPA-Zahlungsauftrag genannte IBAN vorgenommen – ein Abgleich der IBAN mit Name und Adresse des Zahlungsempfängers findet beim SEPA-Überweisungsverfahren grundsätzlich nicht statt. Falls ein Zahlungsauftrag nicht abgewickelt bzw. verbucht werden kann, wird der Grund dafür (z.B. «Konto aufgehoben») dem Auftraggeber mitgeteilt.

Möchten Sie die Vorteile von SEPA nutzen?

Für den SEPA Credit Transfer können Sie sämtliche E-Banking-Produkte der BEKB | BCBE und alle aktuellen Zahlungsverkehr-Softwarelösungen verwenden. Die BEKB | BCBE bietet Ihnen für SEPA-Überweisungen vorteilhafte Konditionen.

Möchten Sie mehr darüber erfahren? Dann wenden Sie sich bitte an Ihre Kundenberaterin oder Ihren Kundenberater.

