



## Stratégie Feu – Gain en capital

Nous gérons en toute autonomie ce portefeuille en tant qu'instrument de placement diversifié au plan mondial. Nous investissons en particulier dans des actions, des fonds de placement et des instruments s'apparentant à des fonds.

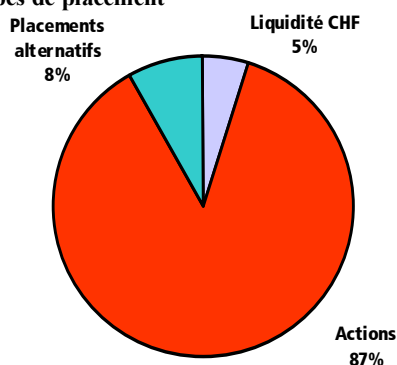
Le portefeuille est géré activement par nos spécialistes en placement et se repose sur les décisions de la commission de placement de la BEKB | BCBE qui sont adaptées périodiquement aux évolutions politiques et économiques.

L'objectif de la stratégie Feu est d'obtenir une augmentation significative du capital à plus long terme. Ce sont les produits des dividendes et les gains en capital qui génèrent le rendement de cette stratégie. Le mandat se prête particulièrement aux investisseurs qui acceptent une forte volatilité de la valeur de leur portefeuille.

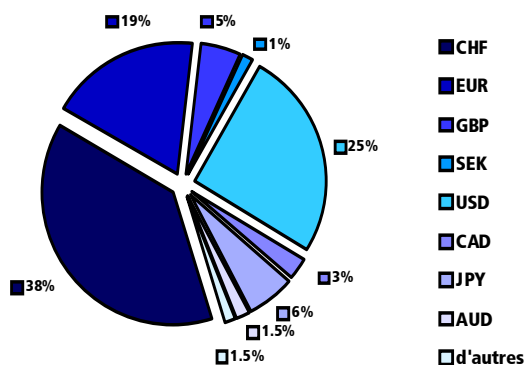
### Structure de placement du portefeuille

Les graphiques illustrent la structure de placement neutre du portefeuille. Cette structure peut être modifiée en tout temps par la BEKB | BCBE selon sa libre appréciation.

Selon groupes de placement



Selon monnaies

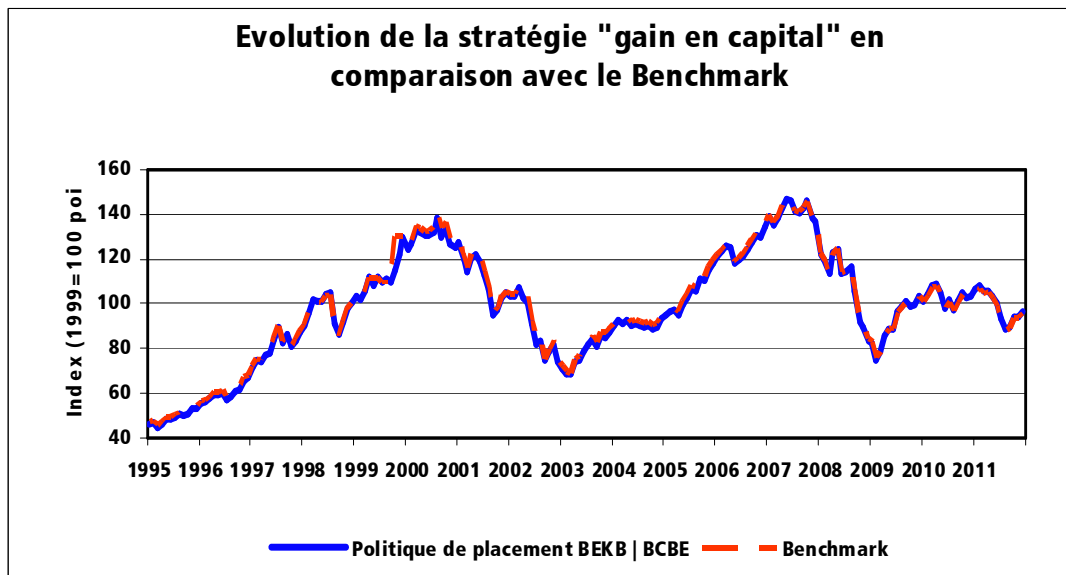


Feu	
Liquidité CHF	5.00%
Obligations CHF	0.00%
Obligations Europe	0.00%
Obligations Amérique Nord	0.00%
Obligations Pacifique	0.00%
<b>Obligations</b>	<b>0.00%</b>
Actions Suisse	25.00%
Actions Europe	25.00%
Actions Amérique Nord	23.00%
Actions Pacifique	9.00%
Actions Emerging Markets	5.00%
<b>Actions</b>	<b>87.00%</b>
<b>Placements alternatifs</b>	<b>8.00%</b>
	<b>100.00%</b>



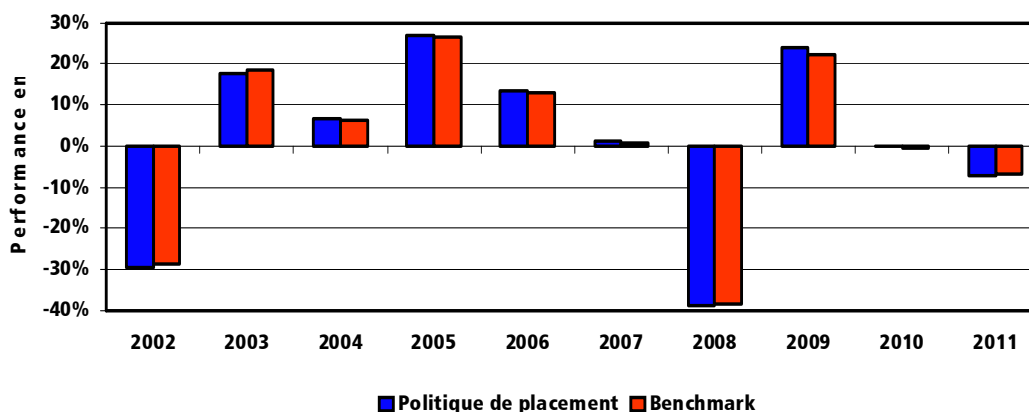
## Performance

Les graphiques ci-dessous montrent les variations de valeur théoriques du portefeuille sur la base du benchmark sous-jacent, resp. de la stratégie de placement de la BEKB | BCBE.



	dernières 5 années		dernières 15 années	
	Politique de placement	Benchmark	Politique de placement	Benchmark
Performance cumulée	-18.6%	-19.8%	46.3%	43.1%
Performance annualisée	-4.0%	-4.3%	2.6%	2.4%
Risque (Volatilité p.a.)	15.2%	14.9%	15.6%	16.0%
Sharpe Ratio	-0.3	-0.4	0.1	0.1
Taux d'intérêt sans risque	1.2%		1.3%	

## Rendement annuel depuis 2002 en comparaison avec le Benchmark



Les calculs rendement-risque reposent sur l'évolution théorique de la valeur des benchmarks et de la politique de placement de la BEKB | BCBE (avant coût des transactions et de gestion) qui sous-tendent le portefeuille. Il faut être conscient que les rendements du passé ne se laissent pas projeter dans l'avenir. Des changements de stratégie ont eu lieu en 2003, 2007 et en 2011.