



# A i r

## Stratégie Air – Equilibré

Nous gérons en toute autonomie ce portefeuille en tant qu'instrument de placement diversifié au plan mondial. Nous investissons en particulier dans des obligations, des fonds de placement, des instruments s'apparentant à des fonds et dans des actions.

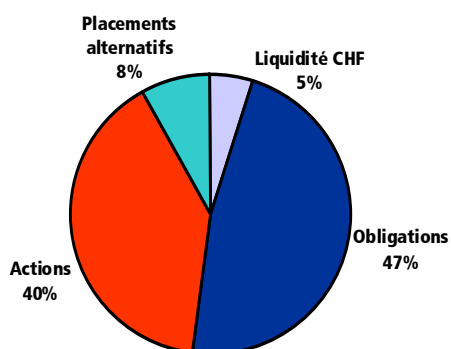
Le portefeuille est géré activement par nos spécialistes en placement et se repose sur les décisions de la commission de placement de la BEKB | BCBE qui sont adaptées périodiquement aux évolutions politiques et économiques.

L'objectif de la stratégie Air est d'obtenir une augmentation de capital à plus long terme. Les produits courants des intérêts et des dividendes et les gains en capital génèrent le rendement de cette stratégie. Le mandat se prête particulièrement aux investisseurs qui n'acceptent qu'une volatilité modérée à moyenne de la valeur de leur portefeuille.

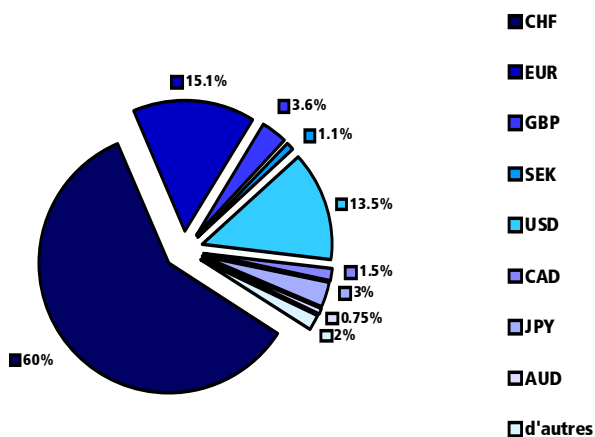
### Structure de placement du portefeuille

Les graphiques illustrent la structure de placement neutre du portefeuille. Cette structure peut être modifiée en tout temps par la BEKB | BCBE selon sa libre appréciation.

Selon groupes de placement



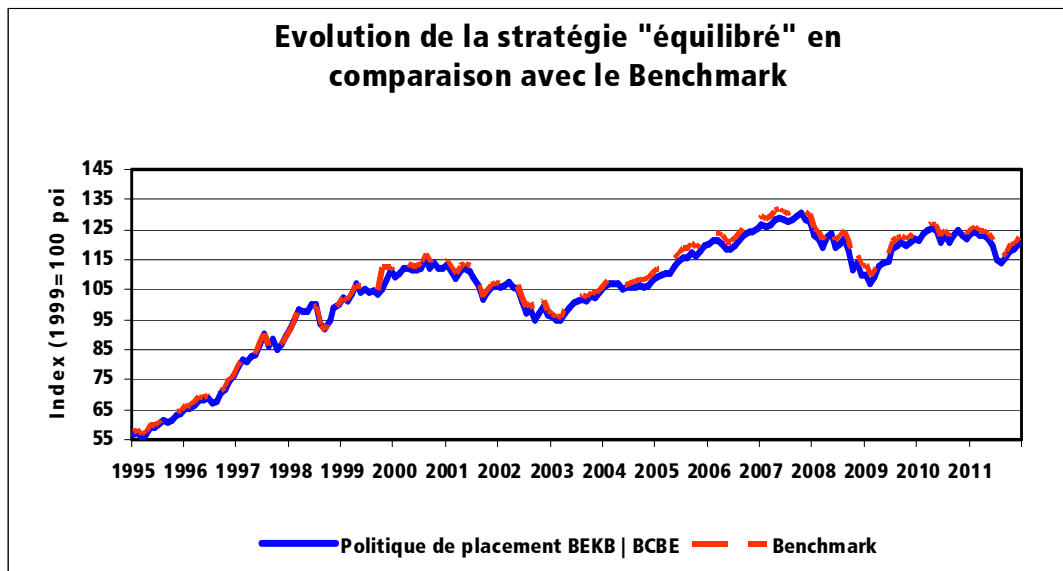
Selon monnaies



Equilibré	
Liquidité CHF	5.00%
Obligations CHF	35.00%
Obligations Europe	8.25%
Obligations Amérique Nord	2.00%
Obligations Pacifique	1.75%
<b>Obligations</b>	<b>47.00%</b>
Actions Suisse	11.50%
Actions Europe	11.50%
Actions Amérique Nord	10.00%
Actions Pacifique	4.00%
Actions Emerging Markets	3.00%
<b>Actions</b>	<b>40.00%</b>
<b>Placements alternatifs</b>	<b>8.00%</b>
	<b>100.00%</b>

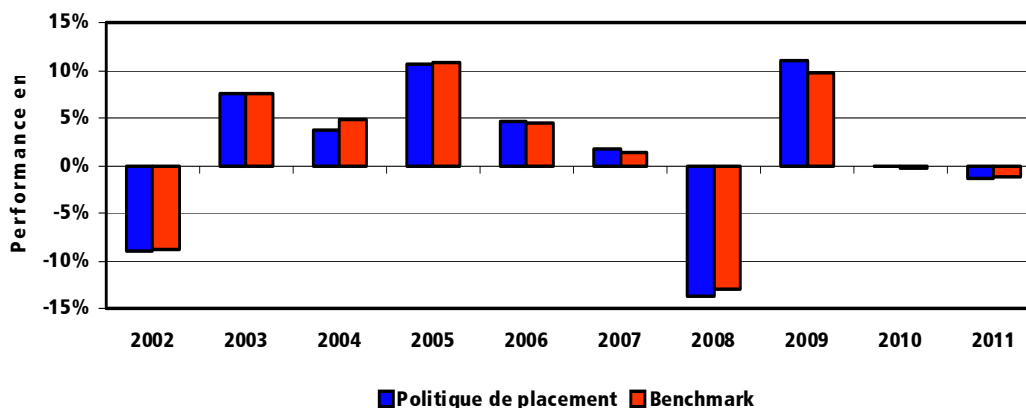
**Performance**

Les graphiques ci-dessous montrent les variations de valeur théoriques du portefeuille sur la base du benchmark sous-jacent, resp. de la stratégie de placement de la BEKB | BCBE.



	dernières 5 années		dernières 15 années	
	Politique de placement	Benchmark	Politique de placement	Benchmark
Performance cumulée	0.7%	-0.1%	60.8%	62.5%
Performance annualisée	0.1%	0.0%	3.2%	3.3%
Risque (Volatilité p.a.)	6.2%	5.8%	6.9%	6.9%
Sharpe Ratio	-0.2	-0.2	0.3	0.3
Taux d'intérêt sans risque	1.2%		1.3%	

**Rendement annuel depuis 2002 en comparaison avec le Benchmark**



Les calculs rendement-risque reposent sur l'évolution théorique de la valeur des benchmarks et de la politique de placement de la BEKB | BCBE (avant coût des transactions et de gestion) qui sous-tendent le portefeuille. Il faut être conscient que les rendements du passé ne se laissent pas projeter dans l'avenir. Des changements de stratégie ont eu lieu en 2003, 2007 et en 2011.