



# Strategie Feuer – Kapitalgewinn

Das Portfolio wird von uns als global diversifiziertes Portfolio selbständig verwaltet. Die Anlagen erfolgen insbesondere in Aktien, Anlagefonds und fondsähnlichen Instrumenten.

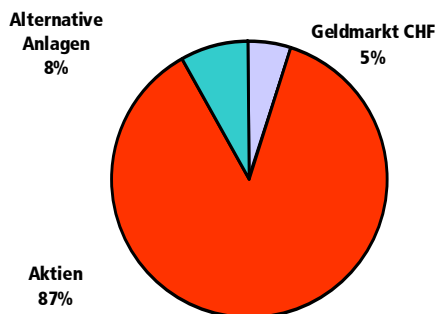
Das Portfolio wird von unseren Anlagespezialisten aktiv verwaltet und richtet sich nach den Entscheidungen der Anlagekommission der BEKB | BCBE, welche periodisch den aktuellen politischen und wirtschaftlichen Gegebenheiten angepasst werden.

Das Ziel der Strategie Feuer ist einen längerfristigen signifikanten Kapitalzuwachs zu erreichen. Dividendenerträge und Kapitalgewinne generieren die Rendite dieser Strategie. Das Mandat eignet sich gut für Anleger, welche eine hohe Volatilität des Portfoliowertes akzeptieren.

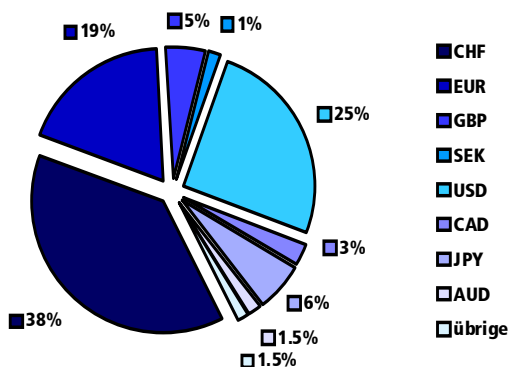
## Anlagestruktur des Portfolios

Die Grafiken zeigen die neutrale Anlagestruktur des Portfolios. Diese Anlagestruktur kann von der BEKB | BCBE jederzeit und nach freiem Ermessen geändert werden.

nach Anlagegruppen



nach Währungen

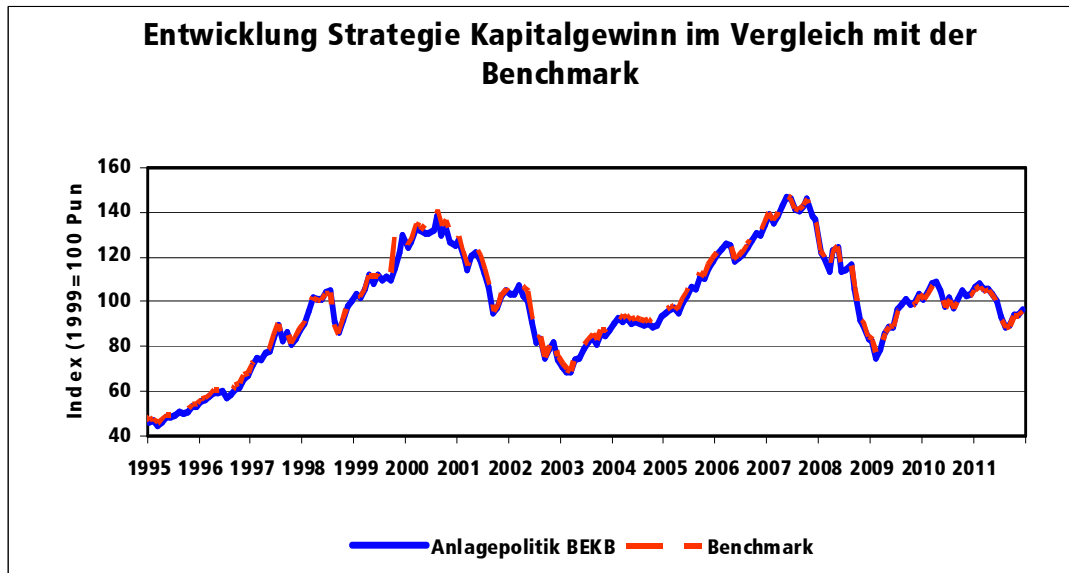


Kapitalgewinn	
Geldmarkt CHF	5.00%
Obligationen CHF	0.00%
Obligationen Europa	0.00%
Obligationen Nordamerika	0.00%
Obligationen Pazifik	0.00%
Obligationen	0.00%
Aktien Schweiz	25.00%
Aktien Europa	25.00%
Aktien Nordamerika	23.00%
Aktien Pazifik	9.00%
Aktien Emerging Markets	5.00%
Aktien	87.00%
Alternative Anlagen	8.00%
<b>Gesamt</b>	<b>100.00%</b>



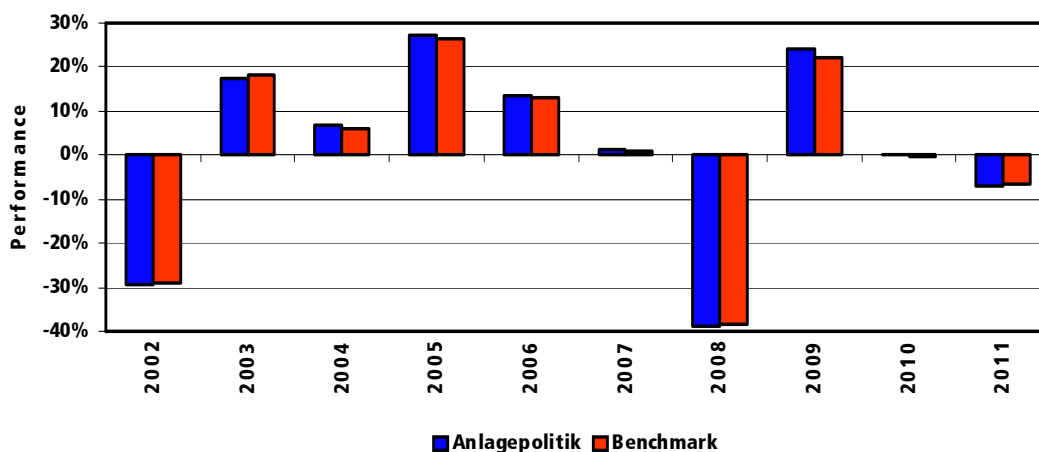
**Performance**

Die folgenden Grafiken zeigen die theoretischen Wertveränderungen des Portfolios basierend auf der zugrunde liegenden Benchmark bzw. der Anlagestrategie der BEKB | BCBE.



	letzte 5 Jahre		letzte 15 Jahre	
	Anlagepolitik	Benchmark	Anlagepolitik	Benchmark
<b>Kumulative Performance</b>	-18.6%	-19.8%	46.3%	43.1%
<b>Annualisierte Performance</b>	-4.0%	-4.3%	2.6%	2.4%
<b>Risiko (Standardabweichung p.a.)</b>	15.2%	14.9%	15.6%	16.0%
<b>Sharpe Ratio</b>	-0.3	-0.4	0.1	0.1
<b>Risikoloser Zinssatz</b>	1.2%		1.3%	

### Jahresrendite seit 2002 im Vergleich mit der Benchmark



Die Risiko-Rendite-Berechnungen beruhen auf theoretischen Wertentwicklungen der Benchmarks und der Anlagepolitik der BEKB | BCBE (vor Transaktionskosten und Verwaltungsgebühren), die den Portfolios zugrunde liegen. Aus diesen Performancezahlen kann keine zukünftige Performanceentwicklung abgeleitet werden. 2003, 2007 und 2011 erfolgte ein Strategiewechsel.