

Energie

Strategie Energie – Wachstum

Das Portfolio wird von uns als global diversifiziertes Portfolio selbständig verwaltet. Die Anlagen erfolgen insbesondere in Obligationen, Anlagefonds, fondsähnlichen Instrumenten und Aktien.

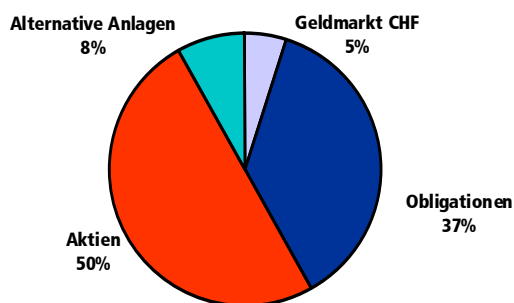
Das Portfolio wird von unseren Anlagespezialisten aktiv verwaltet und richtet sich nach den Entscheidungen der Anlagekommission der BEKB | BCBE, welche periodisch den aktuellen politischen und wirtschaftlichen Gegebenheiten angepasst werden.

Das Ziel der Strategie Energie ist einen längerfristig deutlichen Kapitalzuwachs zu erzielen. Im wesentlichen generieren Kapitalgewinne sowie laufende Zins- und Dividendenerträge die Rendite dieser Strategie. Das Mandat eignet sich gut für Anleger, welche eine überdurchschnittliche Volatilität des Portfoliowertes akzeptieren.

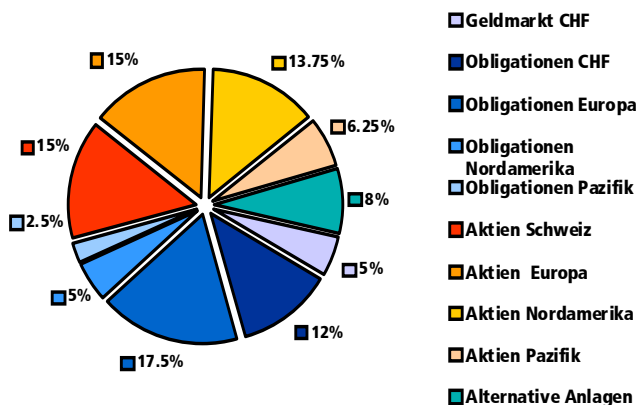
Anlagestruktur des Portfolios

Die Grafiken zeigen die neutrale Anlagestruktur des Portfolios. Diese Anlagestruktur kann von der BEKB | BCBE jederzeit und nach freiem Ermessen geändert werden.

nach Anlagegruppen



nach Regionen und Anlagegruppen

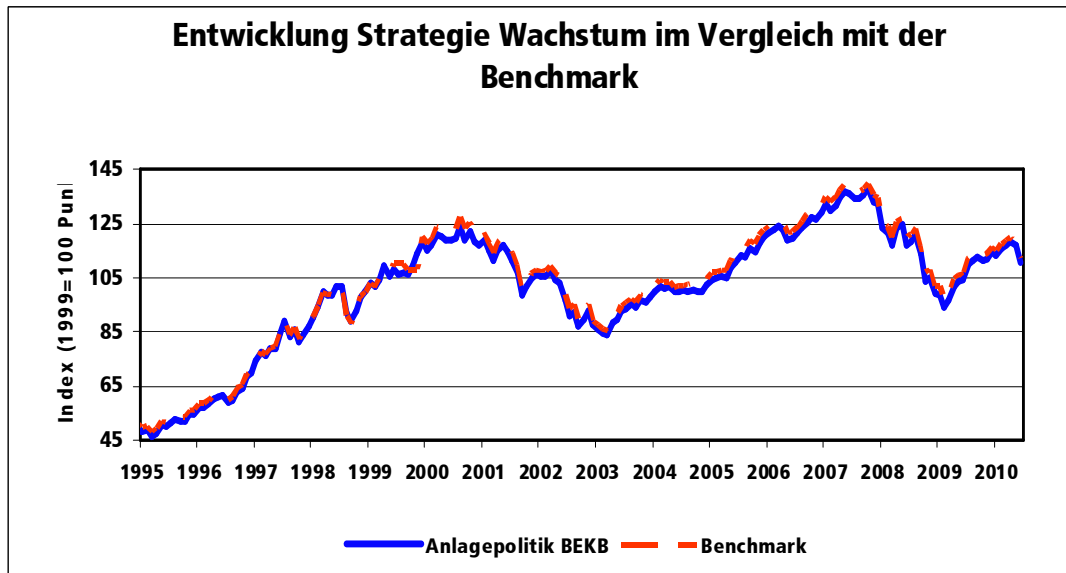


Wachstum	
Geldmarkt CHF	5.00%
Obligationen CHF	12.00%
Obligationen Europa	17.50%
Obligationen Nordamerika	5.00%
Obligationen Pazifik	2.50%
Obligationen	37.00%
Aktien Schweiz	15.00%
Aktien Europa	15.00%
Aktien Nordamerika	13.75%
Aktien Pazifik	6.25%
Aktien	50.00%
Alternative Anlagen	8.00%
	100.00%



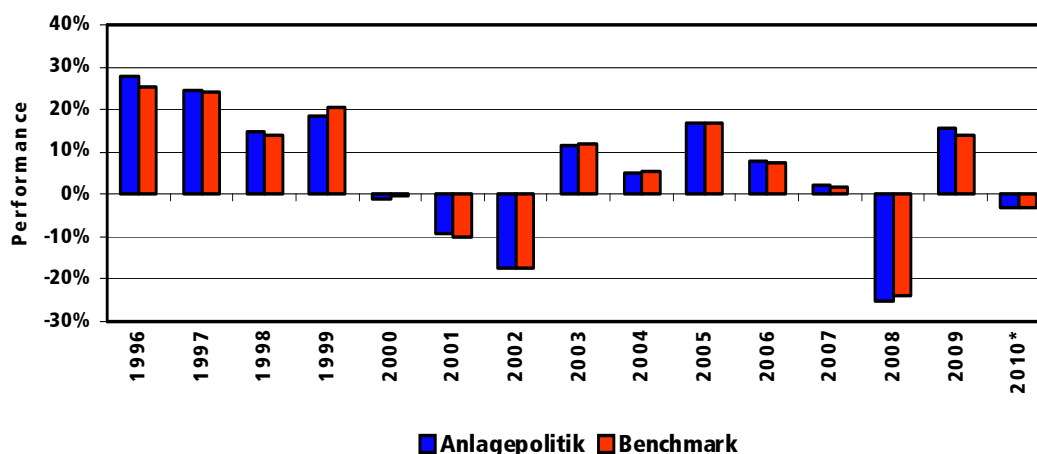
Performance

Die folgenden Grafiken zeigen die theoretischen Wertveränderungen des Portfolios basierend auf der zugrunde liegenden Benchmark bzw. der Anlagestrategie der BEKB | BCBE.



	letzte 5 Jahre		letzte 10 Jahre	
	Anlagepolitik	Benchmark	Anlagepolitik	Benchmark
Kumulative Performance	-0.2%	-1.3%	-6.9%	-7.8%
Annualisierte Performance	0.0%	-0.3%	-0.7%	-0.8%
Risiko (Standardabweichung p.a.)	10.1%	9.7%	9.9%	9.8%
Sharpe Ratio	-0.1	-0.2	-0.2	-0.2
Risikoloser Zinssatz	1.4%		1.4%	

Jahresrendite seit 1996 im Vergleich mit der Benchmark



Die Risiko-Rendite-Berechnungen beruhen auf theoretischen Wertentwicklungen der Benchmarks und der Anlagepolitik der BEKB | BCBE (vor Transaktionskosten und Verwaltungsgebühren), die den Portfolios zugrunde liegen. Aus diesen Performancezahlen kann keine zukünftige Performanceentwicklung abgeleitet werden. 2003 und 2007 erfolgte ein Strategiewechsel.

*per 30.06.2010