



# W a s s e r

## Strategie Wasser – Einkommen

Das Portfolio wird von uns als global diversifiziertes Portfolio selbständig verwaltet. Die Anlagen erfolgen insbesondere in Obligationen, Anlagefonds, fondsähnlichen Instrumenten und Aktien.

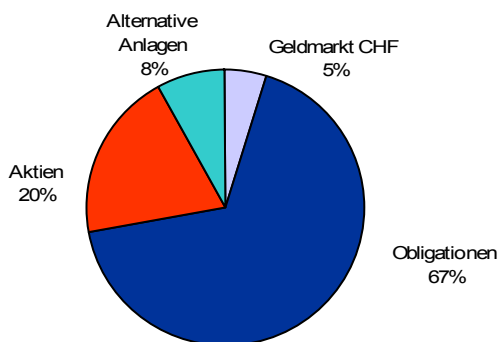
Das Portfolio wird von unseren Anlagespezialisten aktiv verwaltet und richtet sich nach den Entscheidungen der Anlagekommission der BEKB | BCBE, welche periodisch den aktuellen politischen und wirtschaftlichen Gegebenheiten angepasst werden.

Das Ziel der Strategie Wasser ist eine längerfristige Vermögenserhaltung. Laufende Zins-, Dividendenerträge sowie bescheidenen Kapitalgewinne generieren die Rendite dieser Strategie. Das Mandat eignet sich gut für Anleger, welche lediglich eine geringe Volatilität des Portfoliowertes akzeptieren.

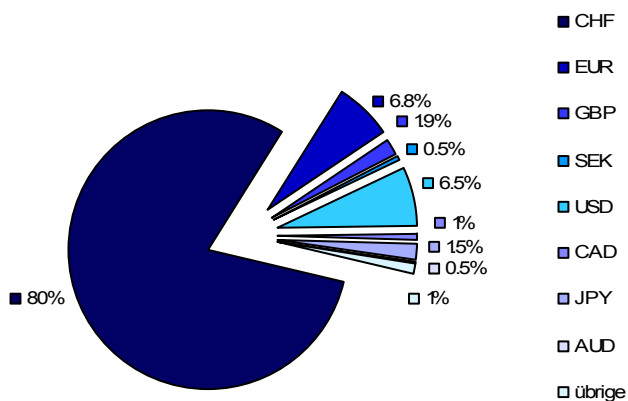
### Anlagestruktur des Portfolios

Die Grafiken zeigen die neutrale Anlagestruktur des Portfolios. Diese Anlagestruktur kann von der BEKB | BCBE jederzeit und nach freiem Ermessen geändert werden.

#### nach Anlagegruppen



#### nach Währungen

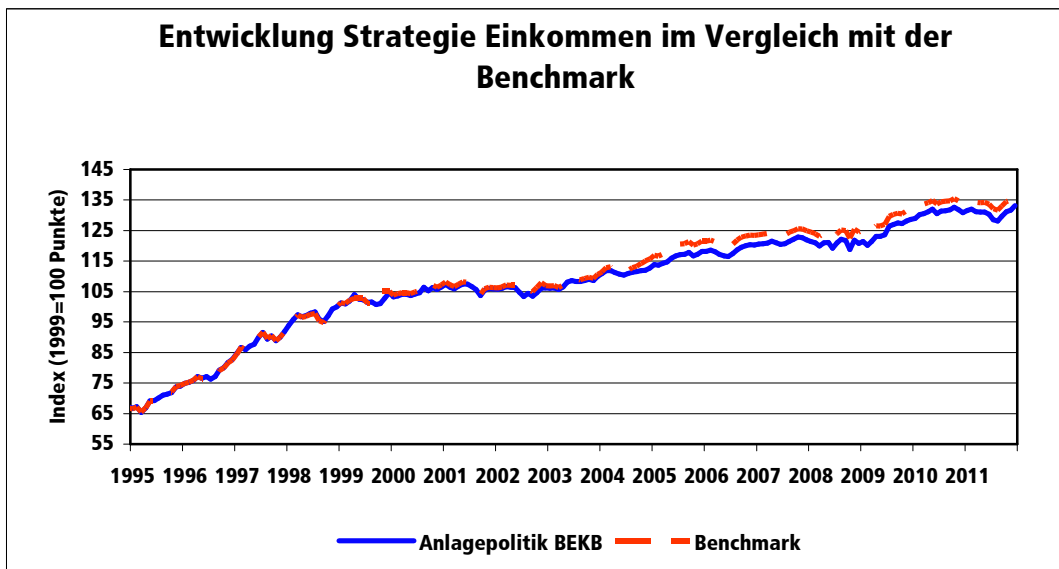


Einkommen	
Geldmarkt CHF	5.00%
Obligationen CHF	61.50%
Obligationen Europa	3.50%
Obligationen Nordamerika	1.00%
Obligationen Pazifik	1.00%
<b>Obligationen</b>	<b>67.00%</b>
Aktien Schweiz	5.75%
Aktien Europa	5.75%
Aktien Nordamerika	5.00%
Aktien Pazifik	2.00%
Aktien Emerging Markets	1.50%
<b>Aktien</b>	<b>20.00%</b>
<b>Alternative Anlagen</b>	<b>8.00%</b>
	<b>100.00%</b>



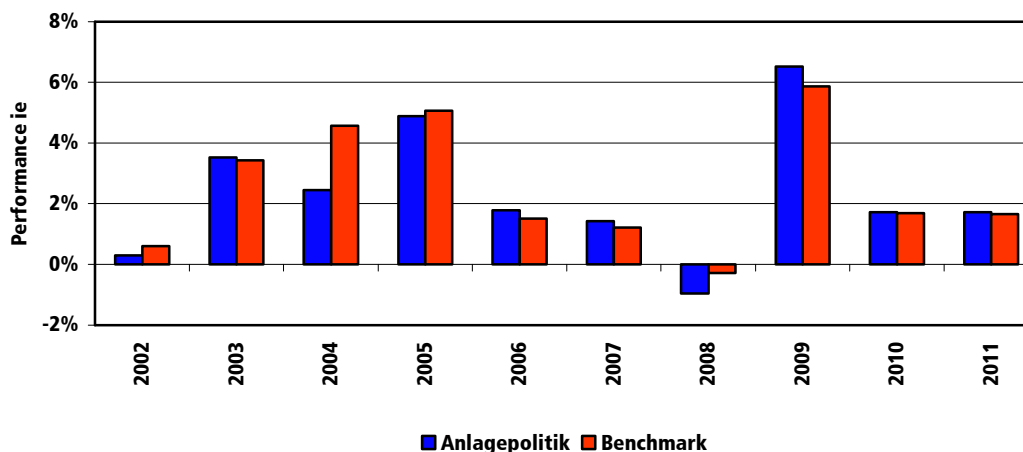
**Performance**

Die folgenden Grafiken zeigen die theoretischen Wertveränderungen des Portfolios basierend auf der zugrunde liegenden Benchmark bzw. der Anlagestrategie der BEKB | BCBE.



	letzte 5 Jahre		letzte 15 Jahre	
	Anlagepolitik	Benchmark	Anlagepolitik	Benchmark
<b>Kumulative Performance</b>	<b>12.7%</b>	<b>12.1%</b>	<b>62.9%</b>	<b>67.1%</b>
<b>Annualisierte Performance</b>	<b>2.4%</b>	<b>2.3%</b>	<b>3.3%</b>	<b>3.5%</b>
<b>Risiko (Standardabweichung p.a.)</b>	<b>2.8%</b>	<b>2.5%</b>	<b>3.3%</b>	<b>3.3%</b>
<b>Sharpe Ratio</b>	<b>0.4</b>	<b>0.4</b>	<b>0.6</b>	<b>0.7</b>
<b>Risikoloser Zinssatz</b>	<b>1.2%</b>		<b>1.3%</b>	

### Jahresrendite seit 2002 im Vergleich mit der Benchmark



Die Risiko-Rendite-Berechnungen beruhen auf theoretischen Wertentwicklungen der Benchmarks und der Anlagepolitik der BEKB | BCBE (vor Transaktionskosten und Verwaltungsgebühren), die den Portfolios zugrunde liegen. Aus diesen Performancezahlen kann keine zukünftige Performanceentwicklung abgeleitet werden. 2003, 2007 und 2011 erfolgte ein Strategiewechsel.